



# Xcorpio

用户手册



Version 1.0

## 商标

CME及Xcorpio是中音公司的注册商标。其它的产品和品牌名称是其各自公司的商标或注册商标。

## 最终用户保证

中音公司对购买者的售后担保声明：当产品有缺陷，中音公司有责任维修或更换。这个担保不包括产品被误用、滥用和修改而造成的缺陷。除以上说明的，中音公司对产品不提供其它担保。该手册不包含任何立场表达、购买诱导或其他暗示。中音公司对由产品使用以外的原因造成的直接、间接、后继或意外损坏不承担责任。

在退回损坏的产品之前，您必须与中音公司或当地中音e商联系获取批准，将产品转交给您所联系购买该产品时的中音e商，委托该e商来将产品返还给中音公司，产品必须带有原始的或类似的保护包装，并附上相应的产品购买凭证（收据、发票或其他）。如果返还的产品被证明有缺陷，修好后或更换的产品将通过中音公司递回给相应的e商，并由该e商转交给您。

在购买后的十二个月内，中音公司对在正常的使用中出现的质量问题，提供免费保修，超过12个月，需要根据具体情况，付费维修。

## FCC和CE规章警告

这个设备符合FCC条例第15章的规定。运行必须遵守以下两个条件：(1) 设备不能带来有害的干扰；(2) 设备必须接受任何收到的干扰，包括引起不理想运作的干扰。警告：没有经过承担责任方的特别允许而对该设备的结构做出任何改变或修改将使使用者失去运行该设备的权利。

注意：设备已经经过检测并符合FCC条款第15章的B级数字设备的限制。这些限制是为了确保当设备在一个商业环境下运行时，对有害的干扰提供合理的保护。设备会产生，使用和放射无线电波。如果没有按照使用说明书安装和使用设备，它会发射出对无线通信有害的干扰。在住宅中运行这个设备，将由可能带来有害干扰，用户需要负责消除这种干扰。如果需要，可以向有经验的无线电/电视技术员寻求更多的意见。

## 联系

寻求技术支持，可以咨询您所联系购买时的中音e商或直接与中音公司联系。

## 中音公司

电话：010-85801115 传真：010-85801114

网址：[www.centrmus.com](http://www.centrmus.com)

技术支持：[support@centrmus.com](mailto:support@centrmus.com)

所有的特性及指标如有变更，恕不另行通知。

# 目录

欢迎! .....	4
产品内容.....	5
Xcorpio特殊配件说明.....	5
Xcorpio的接口.....	6
驱动程序安装与移除.....	7
安装驱动程序.....	7
驱动程序移除.....	10
Xcorpio控制面板.....	11
安装控制面板.....	11
移除控制面板.....	13
信号类型.....	13
输入增益与输出音量.....	14
硬件监听.....	15
面板更换.....	15
关于.....	15
最小化与关闭.....	16
ASIO控制面板.....	17
技术资料.....	19

---

## 欢迎!

恭喜您以您的睿智做出正确抉择，选择了中音公司出品的系列音频产品，从而为您的音乐创作增添新的利器。您所选购的Xcorpio系列是一套精巧的产品，代表了当代录音科技的最先进水平，我们深信未来数年中的发展将进一步印证这项创新的效益。

我们基于录音环境中的实际例子来阐述产品与技术之间的关系，希望这本手册能够为您使用本产品提供一些帮助，也希望Xcorpio系列产品能带给您欢乐。

Xcorpio系列音频系统采用了USB 2.0接口，高数据传输带宽让高采样率录音工作得以实现。高品质的模拟 / 数字转换器精准的取样与还原所有声音；平衡式的输入接口可确保信号在传送过程中即便受到干扰，也能轻松地消除噪声。为各输入声道独立选择正确的信号类型，不会因为同时接上不同类型的输入源而无法正确地设置信号增益；输出端除了标准的线性信号外，也为了更精确的监听而设计了具有硬件音量调整的耳机输出，硬件监听功能彻底解决了在WDM驱动模式下输出信号监听不完整的情况。

在输入、输出声道上设计了信号LED与削峰LED，对于信号的状况提供一快速的检视；特别为USB音频装置设计的ASIO驱动程序使Xcorpio高速运行，让所有的延迟时间降至最低，即便是多轨录音的作品也不会有不同步的现象。

---

## 产品内容

您所购买的Xcorprio系列产品包装中，至少有以下几项内容物：

一个Xcorprio主体 (Xcorprio A或Xcorprio I，依购买型号而定)

一条USB信号线 (1.8m)

一个皮质保护套

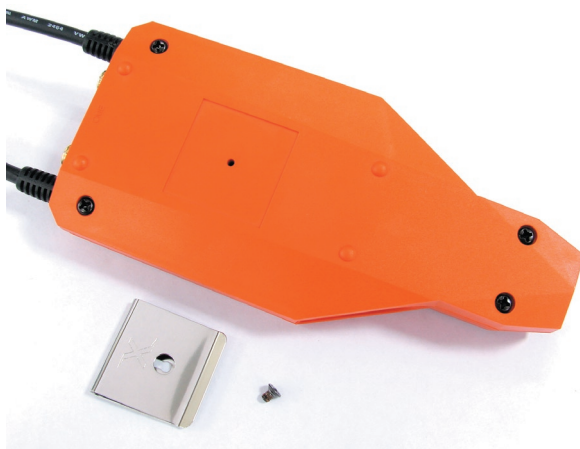
一本使用手册

一张驱动程序光盘

一个金属挂钩 (含螺丝)

## Xcorprio 特殊配件说明

在Xcorprio系列产品的包装中，会附上一个保护皮套及一组金属挂钩，皮套是方便用来携带Xcorprio并保护它以避免受到损伤；而金属挂钩则是让使用者在某些行动使用的情况下，将Xcorprio固定在身上或是吉他背带上。



如果您需要使用金属挂钩，请按照下述方式安装挂钩：

1. 先取出附在产品中的金属挂钩及螺丝，请注意，务必使用所附的螺丝，使用其它规格的螺丝可能会伤害到本产品的内部电子组件与线性，如果因此而造成Xcorprio的损害，将不在保修范围之内。
2. 先用螺丝刀将所附的螺丝锁上Xcorprio背面的小孔上，不用锁紧，接着再卸下螺丝。
3. 将金属挂钩按自己需要的方向置放在Xcorprio背上的方型凹陷处，再将螺丝锁上即可。



您可以将挂钩以不同方向固定

## Xcorpio 的接口

Xcorpio系列产品的的设计力求简明，让用户轻易的就能够上手操作，以下就是以Xcorpio A为例的接口说明。



1. 耳机输出接口 (3.5mm立体声)
2. 线性输出接口, 左声道 (非平衡式, RCA, 黑)
3. 线性输出接口, 右声道 (非平衡式, RCA, 红)
4. 耳机输出音量调整旋钮
5. 耳机输出信号显示LED, 绿色为信号LED, 红色为削峰LED
6. 输入左声道信号显示LED, 绿色为信号LED, 红色为削峰LED
7. 输入右声道信号显示LED, 绿色为信号LED, 红色为削峰LED



- 8. 输入接口, 左声道 (平衡式, XLR, 黑)
- 9. 输入接口, 右声道 (平衡式, XLR, 红)
- 10. USB接口

## 驱动程序安装与移除

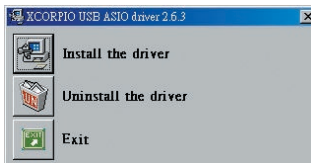
注意：在安装程序要求将Xcorpio连接至计算机之前，请勿将Xcorpio与计算机的USB接口连接。

### 安装驱动程序

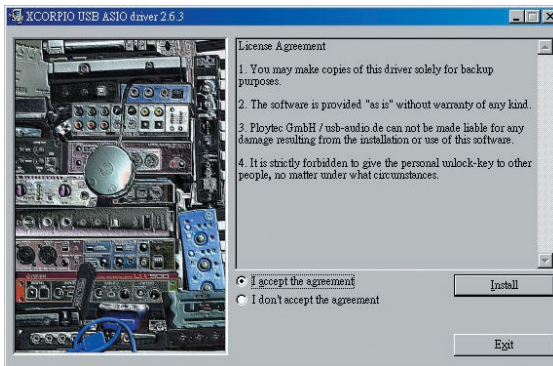
请将随Xcorpio所附的驱动程序光盘放入光驱，光盘会自行激活安装任务；在选定语言之后，请点选「安装或移除驱动程序」并开始执行安装任务。



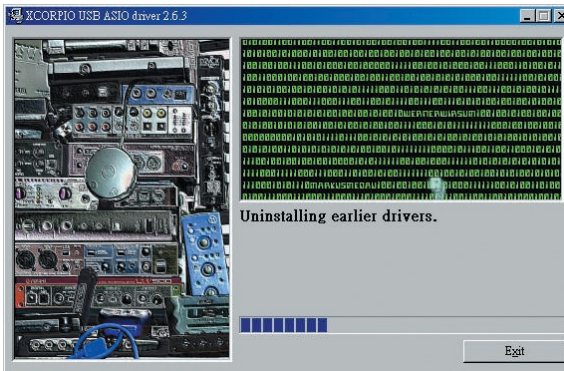
首先选择使用的语言，目前安装作业仅支持英文，因此直接点选「OK」。



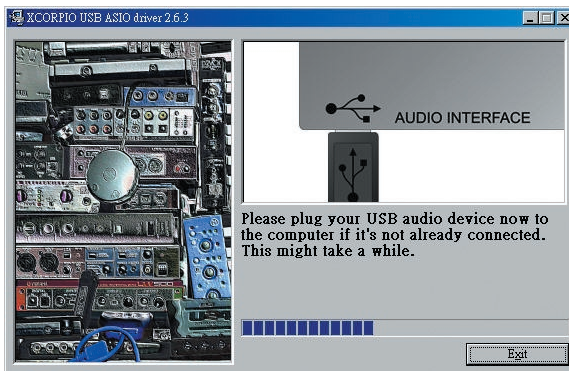
接着会出现请用户选择要执行的作业，请在此点击「Install the driver」前方的小方块，以便开始安装驱动程序。



在此画面中先选择「I accept the agreement」，再点击「Install」钮。

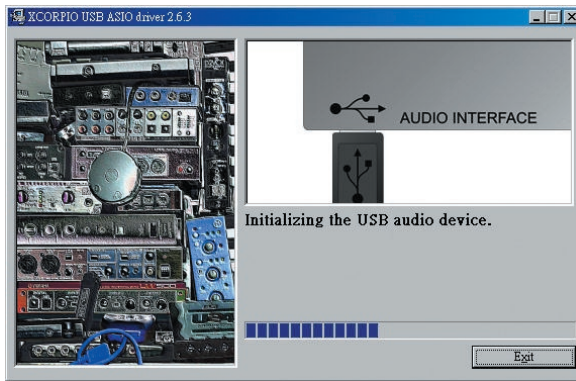


安装程序会先搜寻是否曾经安装过旧版驱动程序，若有则会先行移除，在此阶段先静待流程执行完毕。

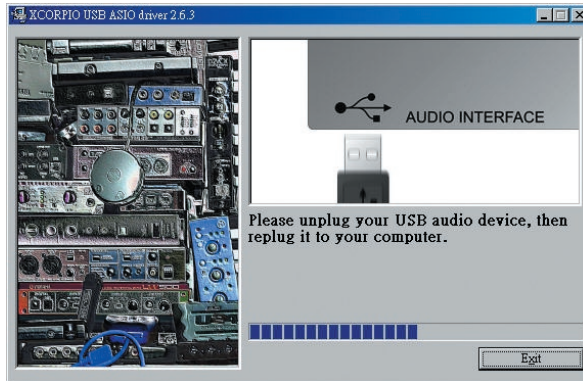


安装程序要求接上Xcorpio，此时请用USB信号线将Xcorpio与计算机连接起来，不必按任何钮。





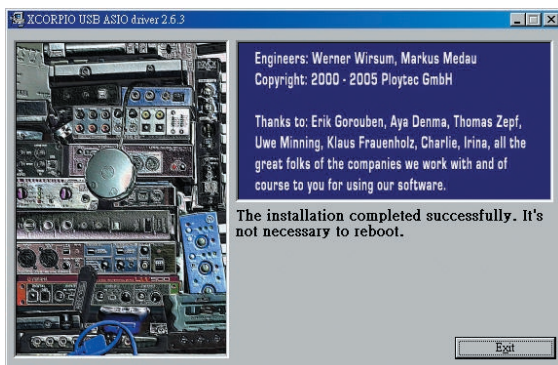
接着安装程序会进行设备的初始化作业，需要较长的时间进行，静待流程处理。



安装程序要求将USB音频装置拔下。

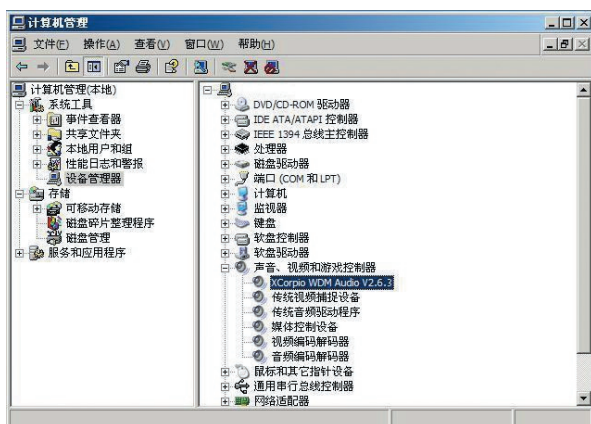


安装程序再度要求重新插上Xcorpio，请重新插上USB接口。



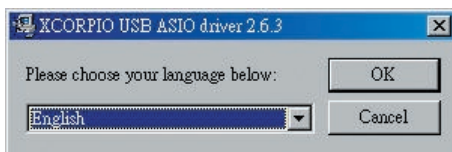
完成驱动程序安装作业，点选「Exit」退出安装程序。

安装完成之后，应该会在设备管理器中的「声音、视频和游戏控制器」里找到一项名为「Xcorpio WDM Audio」的装置。

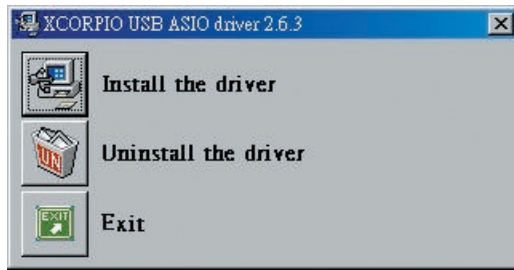


## 驱动程序移除

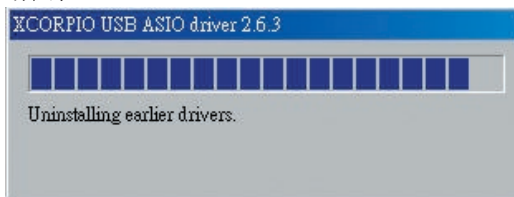
注意：移除驱动程序之前请务必先将Xcorpio自USB接口上卸下。与安装驱动程序相同，请执行驱动程序安装程序。



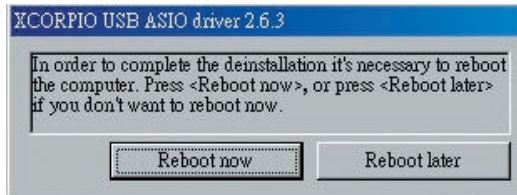
首先选择使用的语言，目前移除作业仅支持英文，因此直接点选「OK」。



接着会出现请用户选择要执行的作业，请在此点击「Uninstall the driver」前方的小方块，以便开始移除驱动程序。



静待移除作业程序执行。



驱动程序移除作业完毕之后，系统会要求重新启动计算机，请点选「Reboot now」直接重新激活计算机。亦可以选择「Reboot later」暂不重新启动计算机。

## Xcorprio 控制面板

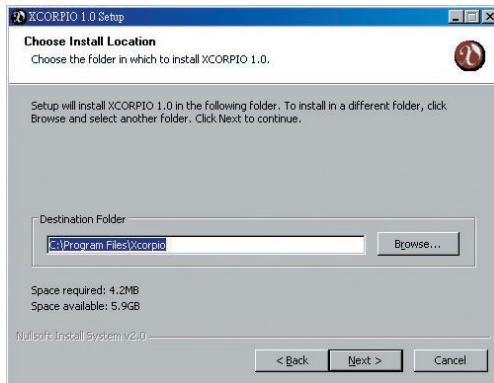
除了驱动程序之外，Xcorprio通过控制面板进行所有相关的设定与调整控制，包含了信号类型的选择、输入增益调整、输出音量调整、声道静音与硬件直接监听功能等等。

### 安装控制面板

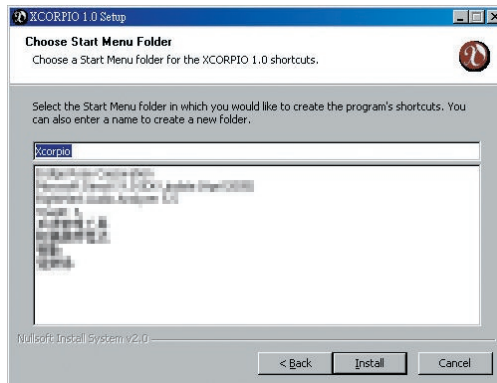
请在自动执行程序中选择「安装控制面板」，并依画面指示即可快速完成安装。只要双点在桌面上的Xcorprio快捷图示就可以启动Xcorprio控制面板。



点选「Next」继续。



建议采用预设路径安装，点选「Next」继续。



直接点选「Install」开始安装。

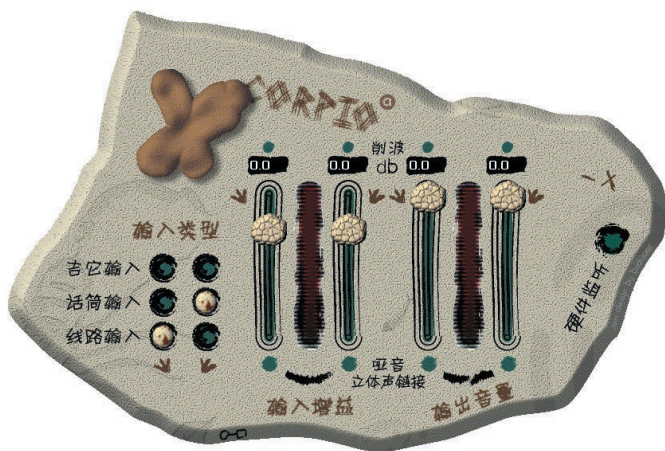


点选「Finish」以结束安装作业。

## 移除控制面板

若要移除Xcorpio的控制面，请至安装目录（预设为C:\Program Files\Xcorpio）中执行「uninst.exe」就可完全移除Xcorpio控制面板。

以下我们将逐一介绍Xcorpio的控制面板内容。



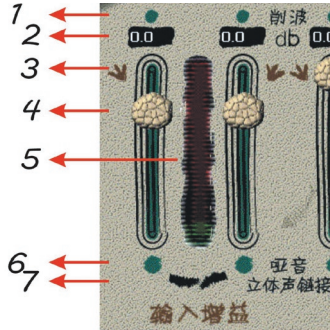
## 信号类型

Xcorpio系列产品具备接收不同种类信号的能力，除了一般常见的线性信号之外，也可以接收话筒与电吉他的信号，而且可以针对不同的声道选用不同的信号类型，以符合实际的需要。

## 输入增益与输出音量

在输入增益这个区块中，使用者可以针对输入的信号进行增益或衰减，而输出音量区块则是针对了输出信号的电平大小进行控制。此二区块的控制功能相同，分别说明如下：

### 输入增益



- 削峰LED显示**  
当输入信号即将造成失真时，削峰LED就会变成红色以警告使用者注意信号的电平并进行适当的调整。
- 增益电平值**  
在此处显示各声道的电平增益值。增益值最大为+18dB。
- 左右声道指示**  
左右声道标示，每声道各有一个方向不同的小图标以表示。
- 调整杆**  
拉动此杆以调整输入信号的增益值。
- 电平表**  
以亮光显示输入信号的电平大小。
- 静音**  
点击各声道的静音点，用以让声道静音或取消静音，静音时此点会呈现红色。
- 连动**  
启用连动时 (完整弧线)，左右声道的增益调整与静音调整可同时设定，反之 (断裂弧线)，则可单独调整各别声道。



---

## 输出音量

在此区块中所有的功能均与输入增益相同，差别仅止于控制输出的声道与信号。

## 硬件监听

激活了硬件监听功能，Xcorpio会将自输入声道进来的信号直接送至输出声道，这对于只支持WDM驱动程序的录音软件可以达到立即且双向的监听功能。激活本功能时，输入信号的监听音量不被控制面板之音量调整项目控制，但不影响所有输入信号录音增益值的调整。



注意，若是選用了ASIO驅動程序，強烈建議關閉硬件监听功能，以免因軟硬件监听同時進行而造成聲音混亂。

## 面板更換



在面板下方有个小图标，点击这个图标就可以开启更换面板的功能，并列出现目前可供更换的面板，预设面板为「Antiquit ENGLISH」



## 关于



有关系统的信息及各相关驱动程序与软件的版本可以透过点击面板上方Xcorpio文字后方小圆点开启「关于」窗口。

窗口中包含中音公司的网站链接，点击链接可直接到中音公司网站，点击右下方小图标可关闭「关于」窗口。



## 最小化与关闭



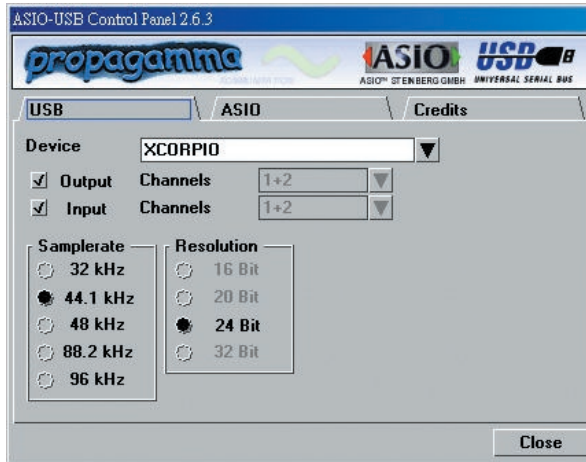
与一般的窗口相同，Xcorpio面板也提供最小化与关闭窗口的按钮，就在面板的右上方。



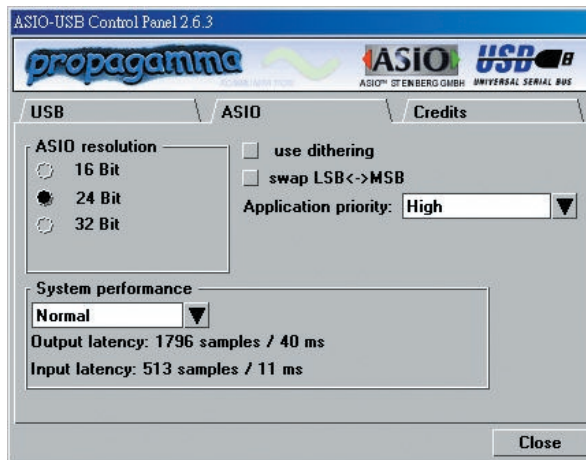
## ASIO 控制面板

在安装Xcorpio驱动程序的同时，ASIO驱动程序与控制面板也一并的被安装在系统中，在支持ASIO驱动程序的录音软件中(例如：Cubase SX、WaveLab、Samplitude等)，都可以直接选用Xcorpio的ASIO驱动程序及控制面板。

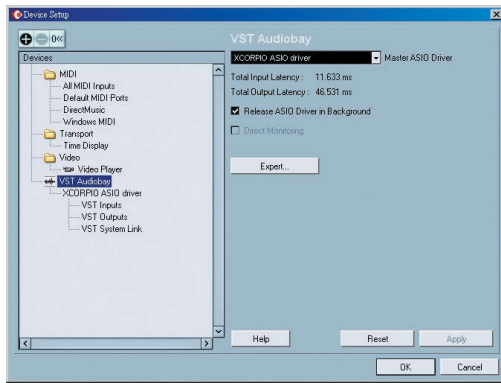
其中有关延迟时间的设定与使用者的计算机性能有关，因此使用者必须试着找出最符合计算机效能的延迟时间设定。



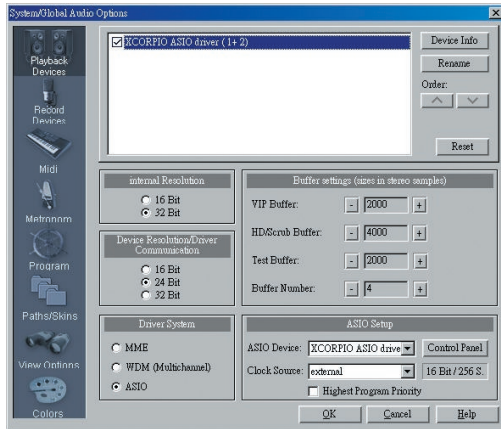
在USB页面中设置采样率与装置。



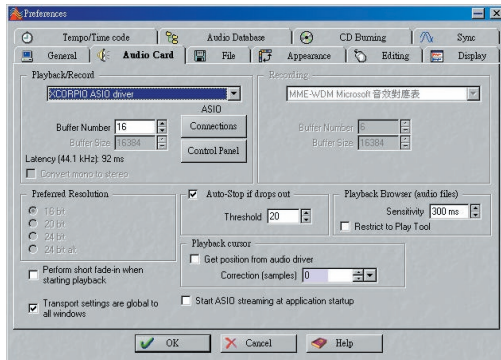
在ASIO页面中设置延迟时间及相关的设定。



在Cubase SX中的ASIO驱动程序设定。



在Samplitude中ASIO驱动程序的设定。



在WaveLab中ASIO驱动程序的设定。

---

## 技术资料

- USB 2.0接口，USB供电不需额外电源
- 采用高品质24bit / 96KHz AD/DA转换器
- 2个平衡式XLR (Xcorpio A) 或TRS (Xcorpio I) 模拟输入端
- 输入通道提供话筒与电吉他前级固定增益 (利用软件进行选用)
- 提供输入可调式增益，最高+18dB，每0.5dB为一调整单位
- 可为不同声道独立选用不同的信号类型 (线性、话筒、吉它)
- 1个耳机输出接口 (3.5mm立体接口)
- 耳机输出音量调整旋钮
- 2个非平衡式线性输出接口 (RCA)
- 线性输出声道音量调整
- 输入及输出声道信号LED
- 输入及输出声道削峰LED
- 硬件监听功能
- 采样率支持32、44.1、48、88.2及96KHz
- 全双工 24-bit / 96KHz作业
- 支持WDM、MME、DirectX
- 支持ASIO驱动程序 (具备Direct Monitoring)
- 最低延迟时间可达0.5ms (@96KHz)
- 频率响应：20Hz-20kHz
- 动态范围：ADC 100dB，DAC 110dB，A-weighted (依据转换器规格)
- 操作系统：Windows XP Service Pack 2或更高

技术规格及外观若有更改，恕不另行通知。

