

CME



Matrix K 音频矩阵系统 K 用户手册



Version 1.0

安全说明

使用本机时，为了减少火灾、触电或人员伤害的危险，应始终遵守基本的安全预防措施：

1. 阅读和理解全部说明。
2. 按照机身上注明的警告及说明进行操作。
3. 在清洁本机前，请关闭本机电源，取出电池，或者拔下连接本机的电源适配器插头或USB线。请不要使用汽油、酒精、丙酮、松节油等有机溶液，更不要使用液体或喷雾清洁剂。请使用清水湿布进行清洁即可。
4. 请勿在靠近水的地方使用本机，例如靠近浴缸、脸盆、厨房洗涤槽等类似地方。
5. 将本机牢固地放置在稳定的地方。如果本机掉落，可能会导致严重损坏。
6. 请勿堵塞机器上的缝隙和开口。它们用于通风以防本机过热。切勿将本机放置在散热器附近或不能正常通风的地方。
7. 切勿将任何物品压在电源线上。应将本机安放在电源线不会被踩踏或使人绊倒的地方。
8. 切勿使墙壁插座和延长线过载。否则可能会导致火灾或触电。
9. 切勿将任何物品从机壳缝隙塞入本机内。否则可能会导致火灾或触电。切勿将任何液体泼洒在本机上。
10. 为了减少触电危险，切勿拆卸本机。
11. 当需要进行检修时，请将本机送到被授权的维修中心。打开或取下盖子可能会使您碰到危险的电压或其他危险。不正确的重新组装可能会在以后的使用中导致触电。
12. 当发生下列情况时，请拔出连接本机的所有插头，并将请联系您购买产品的中音e商：
 - (1) 当电源线或插头损坏或磨损时。
 - (2) 如果有液体洒入本机。
 - (3) 如果本机已遭受雨淋或水浇。
 - (4) 如果按照使用说明进行操作时本机不能正常工作。只能调节使用说明书中涉及到的控制部分。不正确地调节说明书中未提到的部分反而会使被授权的维修中心必须进行更多的修理。
 - (5) 如果本机掉落或机身损坏。
 - (6) 如果本机在性能上发生明显的变化。
13. 在雷雨过程中，应避免使用本机。否则，雷电可能会导致远距离电击。
14. 当附近有煤气泄露时，请勿使用本机。

注意：

切勿在有雷电的时候安装连接本机。

切勿将连线以及插口安装在潮湿的位置，除非该插口是专门为潮湿位置而设计的。

切勿触摸非绝缘的连线或终端，除非电源线已经与电源接口断开。

安装本机或连线时请按说明小心操作。

请保管好此手册，以备不时之需。

商标

CME及Matrix K是中音公司的注册商标。其它的产品和品牌名称是其各自公司的商标或注册商标。

最终用户保证

中音公司对购买者的售后担保声明：当产品有缺陷，中音公司有责任维修或更换。这个担保不包括产品被误用、滥用和修改而造成的缺陷。除以上说明的，中音公司对产品不提供其它担保。该手册不包含任何立场表达、购买诱导或其他暗示。中音公司对由产品使用以外的原因造成的直接、间接、后继或意外损坏不承担责任。

在退回损坏的产品之前，您必须与中音公司或当地中音e商联系获取批准，将产品转交给您所联系购买该产品时的中音e商，委托该e商将产品返还给中音公司，产品必须带有原始的或类似的保护包装，并附上相应的产品购买凭证（收据、发票或其他）。如果返还的产品被证明有缺陷，修好后或更换的产品将通过中音公司递回给相应的e商，并由该e商转交给您。

在购买后的十二个月内，中音公司对在正常的使用中出现的质量问题，提供免费保修，超过12个月，需要根据具体情况，付费维修。

联系

寻求技术支持，可以咨询您所联系购买时的中音e商或直接与中音公司联系。

中音公司

电话：010 8580 1115

传真：010 8580 1114

网址：www.centrmus.com

技术支持：support@centrmus.com

版权

本手册的版权属于中音公司。在版权法的保护下，事先未经中音公司的书面同意，不得以任何形式对本手册进行全部或部分复制。

© Central Music Co. 中音公司 2006

目 录

介绍	4
硬件设置	5
面板	5
Matrix K FW 背板	6
Matrix K USB 背板	7
连接范例	8
面板接口的连接	8
背板接口的连接	8
信号流程路径	9
驱动程序安装与移除	10
安装驱动程序	10
移除驱动程序	12
Matrix K FW专用控制面板	15
Synchronisation	15
Settings	15
应用设置范例	16
独立工作模式	16
与合成器或电钢琴连接进行现场演出	16
听音乐	16
电吉他（电贝司）伴奏练习	16
伴唱练习（Karaoke）	17
计算机录音模式	18
Line录音	18
话筒录音	18
电吉他（电贝司）录音	19
应用设置对照表	19
规格	20
计算机系统要求	21
Matrix K FW技术数据	22
Matrix K USB技术数据	24

介绍

Matrix K 音频矩阵系统K是一款集合了话筒放大器、+48V供电盒、DI盒、调音台、耳机分配放大器等众多功能于一身的小型专业音频处理系统，并且具备了IEEE 1394火线（Firewire）接口（Matrix K FW）或USB接口（Matrix K USB），可与计算机直接连接并传送高品质的数字音频信号。独一无二的设计思路使得Matrix K成为取代专业音频接口的最佳选择。

当您的**Matrix K**与计算机连接以后，便赋予了您现有的小型音乐录音制作系统更多实用和方便的功能。除了具备与专业音频接口同等级音质的信号输入、输出通道外，还为满足不同监听需求特别设计了两个相互独立调节音量的耳机输出接口；同时，为了适用不同种类的输入信号，**Matrix K**也设计了可调节增益的Mic In（话筒信号输入）、Guitar In（电吉他信号输入）、Line In（线性信号输入）；独立的监听音箱输出接口“Line Out”，可直接连接有源监听音箱或功放系统。**Matrix K**众多人性化的设计，足以满足个人音乐工作室录音及制作的多种需求，此外，为了能够支持专业录音级别的电容话筒，**Matrix K**提供了48V幻象供电的功能。

当**Matrix K**通过IEEE 1394（火线）或是USB接口与计算机连接时，**Matrix K**可以使用IEEE 1394（火线）或是USB接口供电，不必使用额外的电源适配器也能够正常的工作。

硬件式直接监听（Direct Monitor）功能也是**Matrix K**另一项体贴用户的人性化设计，通过Direct Monitor开关按钮就可以决定是将Mic In、Guitar In或Line In的输入信号直接送入耳机或者监听音箱，还是先将这些输入信号先通过IEEE 1394（火线）或USB接口送入计算机后再由相同接口传回到**Matrix K**，最后再送到耳机或者监听音箱。Direct Monitor开关可以方便的让用户轻松切换两种不同的监听效果，从而实现反复对比录音带前与带后信号的功能。

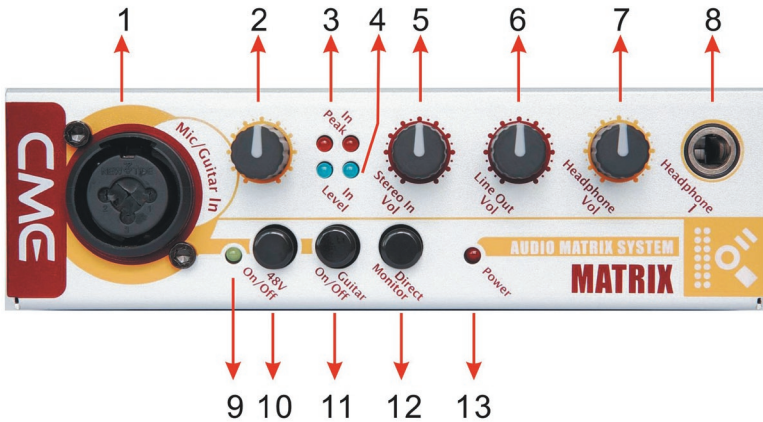
当然，即使不与计算机连接使用，**Matrix K**的独立工作模式依然会令使用者感到无穷的工作乐趣。

Matrix K的设计不仅补充了市售其它专业音频接口在实际工作中可能缺少的接口，更强化了实用的功能与声音的质量，可以令用户在有限的预算中创造无限的可能性。

硬件设置

面板

Matrix K的面板主要设置了针对输出输入信号的增益及音量调整钮，并备有直接监听、48V幻象电源及吉他信号三个开关按钮，以下就是Matrix K面板的详细说明。



1. XLR / TS复合式接口:

此接口专供连接话筒及电吉他等乐器；XLR部分为平衡式接口，并可通过“48V On / Off”按钮开启或关闭48V幻象电源供电，适合较高档的电容话筒连接使用。TS部分为非平衡式，可供一般动圈话筒及电吉他等乐器连接。

2. Mic / Guitar In:

调整经由复合式接口输入信号的音量。

3. In Peak:

在“Direct Monitor”开启后，当输入通道的信号电平即将到达削峰失真时，红色LED指示灯会闪烁，此时应适度调整增益旋钮，降低输入信号电平。

4. In Level:

当启用“Direct Monitor”后，当输入通道有信号输入时，LED指示灯会亮起并闪烁。

5. Stereo In Vol:

调节由“Stereo In”输入立体线性信号(非平衡式)输入信号的音量。

6. Line Out Vol:

调节由“Line Out”输出线性信号的音量。

7. Headphone Vol:

调节由耳机输出接口(Headphone 1及Headphone 2)立体声线性信号的音量。

8. Headphone 1:

耳机输出接口一(6.5mm立体声接口)。

9. 幻象电源LED指示灯:

当启用“48V幻象电源”时，此LED指示灯便会亮起，并通过XLR接口供应电源。

10. 48V On / Off:

48V幻象电源供电开关，按下按钮即启用电源。

11. Guitar On / Off:

复合式接口中TS接口的输入信号通道开关，按下按钮即开启复合式接口中的TS通道，复原按钮则关闭此TS信道。

12. Direct Monitor:

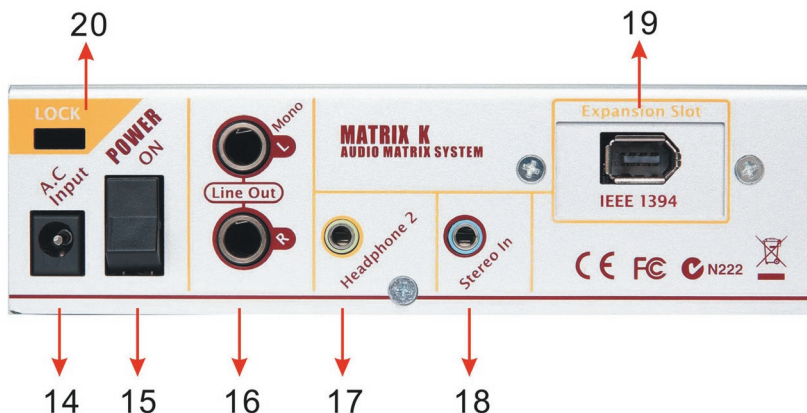
硬件直接监听功能开关；按下此钮，所有输入之信号会直接送至“Headphone 1”、“Headphone 2”及“Line Out”，若是通过录音软件进行录音时，必须将此钮复原，以避免造成监听时因延迟时间所引起声音混乱。

13. 电源指示灯:

启动时此灯亮起。

Matrix K FW 背板

Matrix K的背板提供了主要输入输出信号的接口。



14. Power Input:

在此接上电源，必须使用随产品所附赠的专用电源供应器，使用非专用之电源供应器将会造成Matrix K损坏，此类故障不在保修条款范围之内。

15. Power On:

电源开关，仅在使用电源适配器供电的情况下可以使用，在IEEE1394（火线）接口或USB接口供电时不起作用。

16. Line Out:

信号监听输出接口，上方为左信道，下方为右信道，均为6.3mm TRS平衡式接口。

17. Headphone 2:

耳机输出接口二（3.5mm立体声接口）。

18. Stereo In:

用于连接外部线性信号输出设备，接收外部模拟信号输入，采用3.5mm立体声非平衡式接口。

19. IEEE 1394:

IEEE1394（火线）接口，通过IEEE1394线与计算机连接。

20. Lock:

锁孔，可使用一般笔记本计算机锁将Matrix K锁定以避免遗失。

Matrix K USB 背板

USB版与火线版背板接口差异仅在于与计算机连接的接口为USB接口。



21. USB:

Matrix K之USB接口，通过USB线与计算机连接。

连接范例

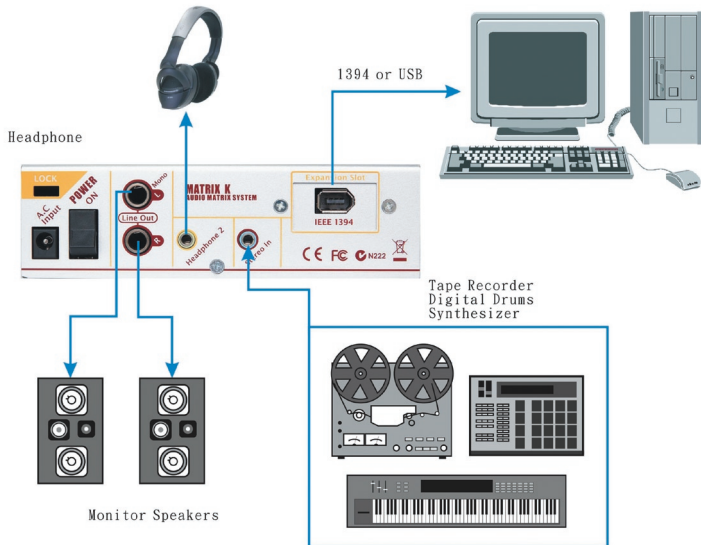
Matrix K配置了许多的输入输出接口，用户可以依照自己的需求进行外部设备的连接。

面板接口的连接



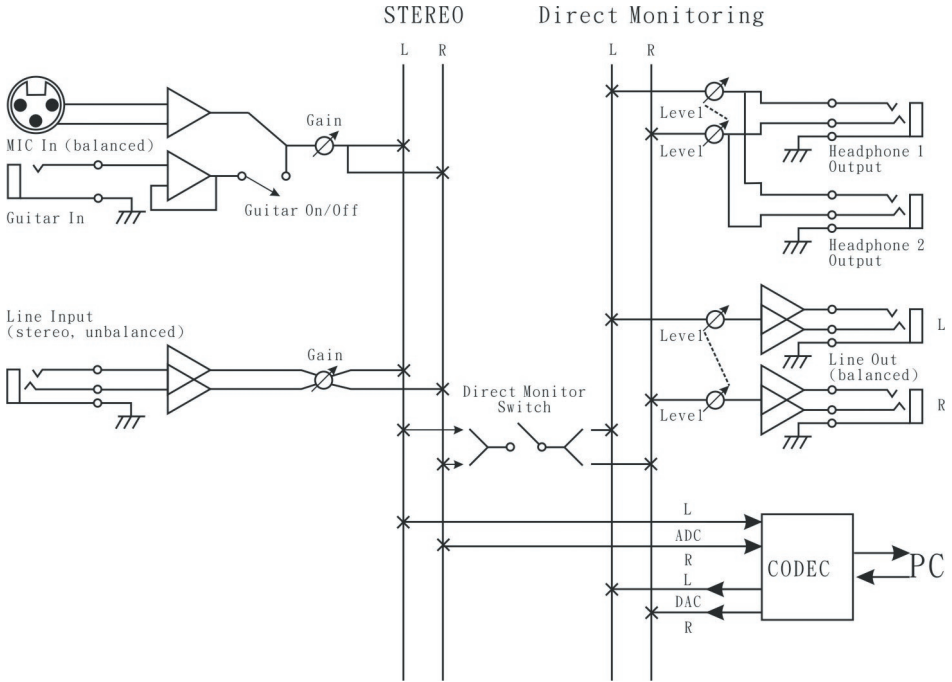
注：面板上的复合接口同时只能连接一个设备，上图仅示范复合接口既可用于连接XLR接口的话筒，又可用于连接TS接口的电吉他或电贝司，但两者不可同时连接。

背板接口的连接



信号流程路径

信号传送的路径直接影响Matrix K的应用操作，透过以下的信号流程路径图可轻松了解输出信号在Matrix K中是如何被传送的。



驱动程序安装与移除

Matrix K为一款外接式的专业音频设备，只要通过一条IEEE1394线（Matrix K FW）或是USB线（Matrix K USB）即可与计算机连接。

在Windows XP操作系统中，Matrix K FW在安装专用的驱动程序后就可以正常使用；而Matrix K USB不需安装任何驱动程序即可正常使用。

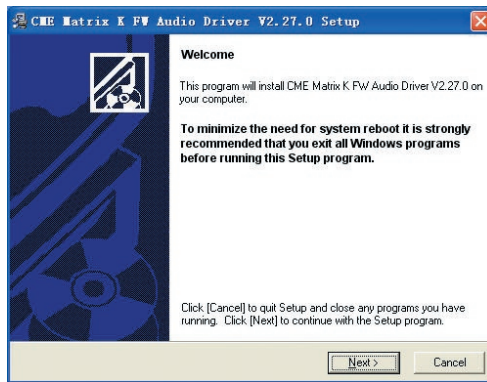
在MAC OS X操作系统下，Matrix K FW和Matrix K USB均不需安装任何驱动程序即可正常使用。

安装驱动程序

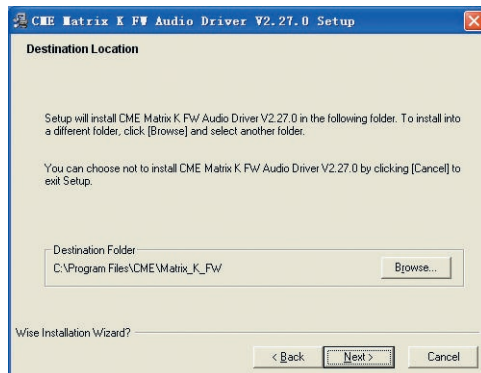
以下为Matrix K FW在Windows XP操作系统中的驱动程序安装步骤。

注意：在安装程序之前，请不要将Matrix K FW连接到计算机。

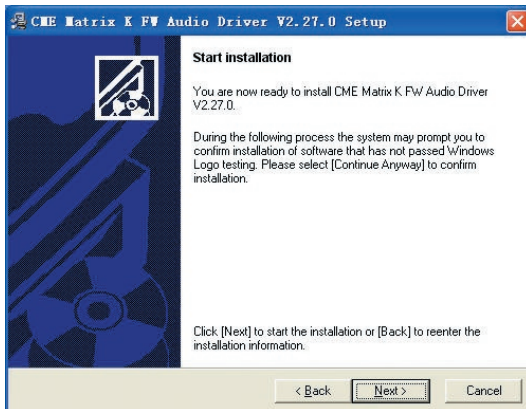
请将产品中所附的驱动程序光盘片放入光驱中，自动执行程序会在稍后开始执行。在主菜单中选择“安装Matrix K FW”开始安装驱动程序与控制面板。



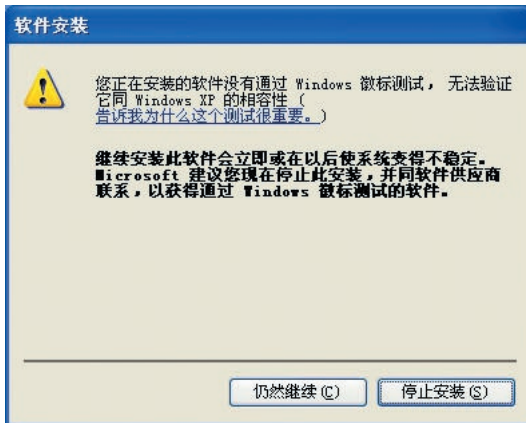
按“Next”继续进行安装。



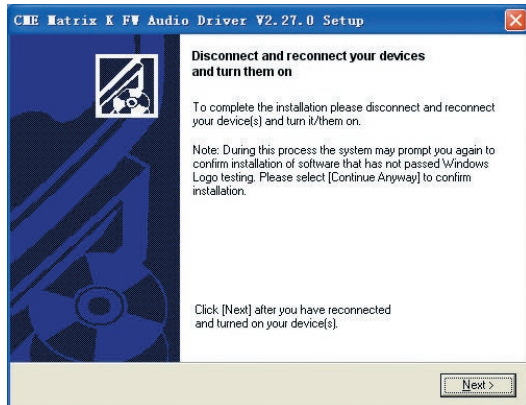
建议使用预设的路径进行安装，不变更路径，按“Next”继续。



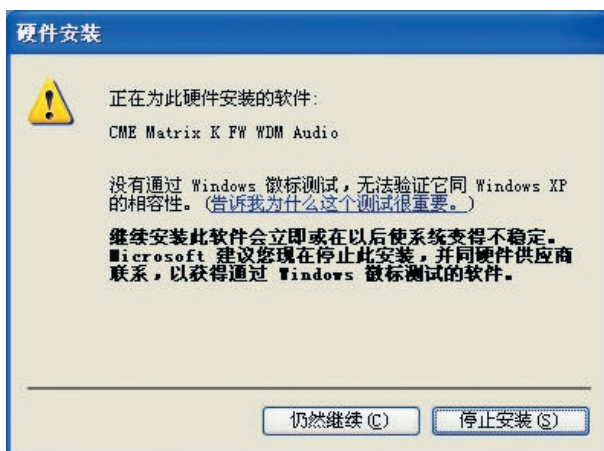
按“Next”进行下一步。



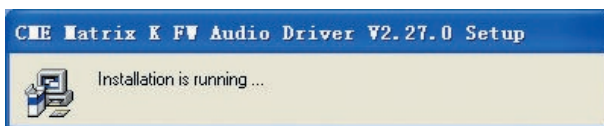
按“仍然继续”进行安装。



在此画面出现时，请将Matrix K FW透过附赠的火线信号线与计算机连接，并按“Next”继续进行安装。



请忽略这个警示画面，按“仍然继续”进行下一步。



请静待程序进行安装，当此画面消失后即代表安装完成。
安装完成后，在桌面上会出现下面的图示，只要点击该图示就可以开启控制面板。



移除驱动程序

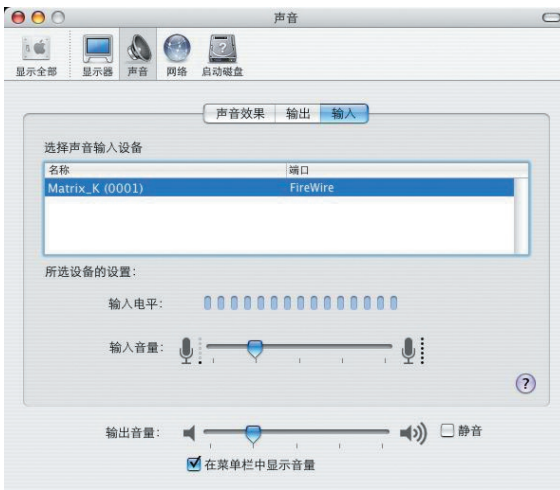
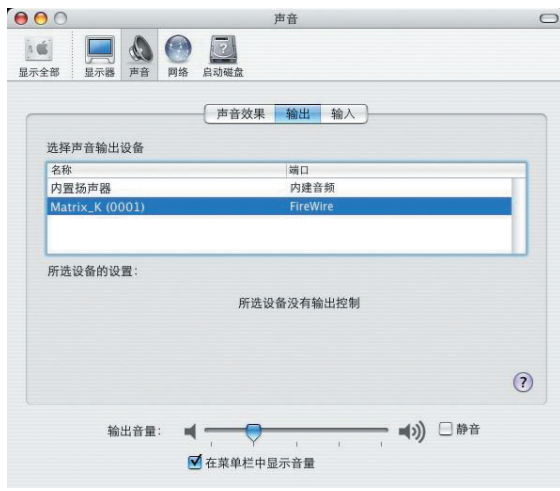
若要移除Matrix K FW的驱动程序，请到“控制面板/添加或删除程序”中，然后选择移除“Matrix K FW”即可。

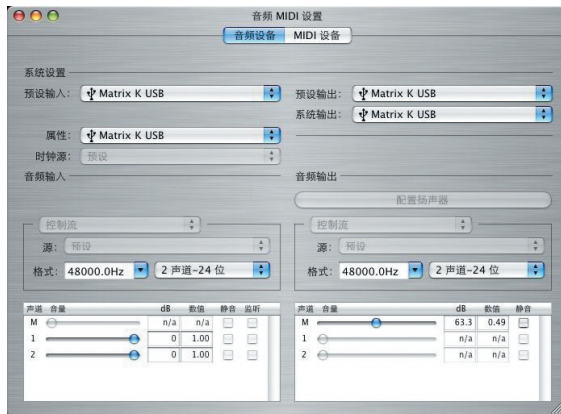
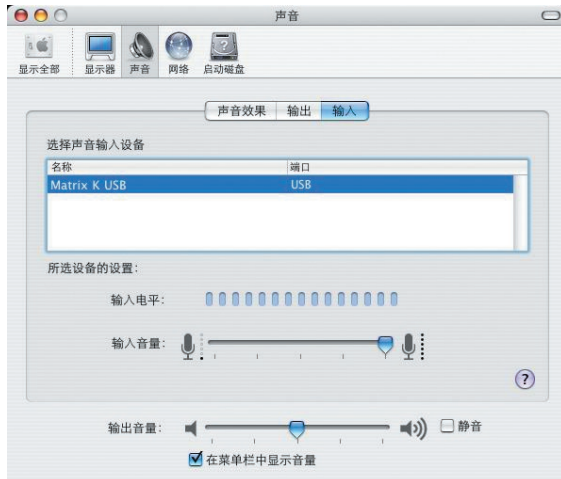
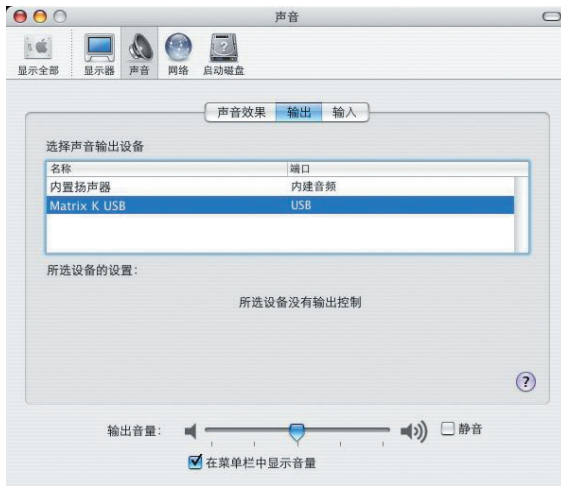
控制与设定

Matrix K在Windows XP操作系统下，除了透过Matrix K硬件本身的旋钮及按钮进行控制外，其余的控制与设定大部分都通过的专用控制面板进行设定，Matrix K FW有专用的控制面板，在后面的章节会进行详细说明。而Matrix K USB则是使用Windows XP操作系统中自带的音量控制台进行音量控制，所以没有专用控制面板，也不支持ASIO驱动。

在MAC OS X中，不论是Matrix K FW还是Matrix K USB，均使用操作系统中的控制接口程序进行相关项目的设定。

以下是Matrix K在MAC OS X中的设置画面（设备显示名称以用户计算机上显示之实际名称为准）。

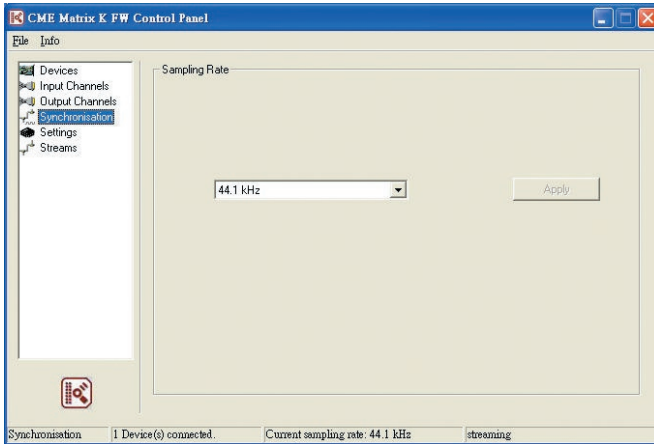




Matrix K FW专用控制面板

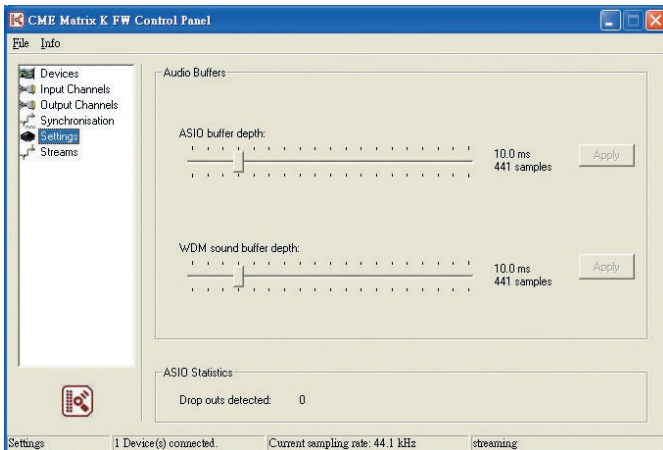
在Matrix K FW的控制面板中共有六个页面，其中只有“Synchronisation”与“Settings”二个页面是与调控有关的页面。其余页面内容仅提供用户一些设备上的信息。

Synchronisation



用户可以在此页中设定Matrix K FW在WDM驱动程序模式下的工作频率，支持频率包括44.1、48、88.2、96、176.4及192KHz。在ASIO驱动程序模式下不必进行设定，Matrix K FW的工作频率会自动与ASIO驱动程序进行同步。

Settings



在此页中可以设定ASIO驱动程序或WDM驱动程序的缓存，当在使用过程中出现爆音的现象时，可以在此进行相应的调整，以消除爆音。

应用设置范例

Matrix K配置了多种输入输出接口，不论是独立工作或是与计算机配合录音作业，都能够符合许多音乐制作、练习与监听的需求，以下就针对部分常用工作环境进行连接与按钮设置说明，并在最后以对照表方式说明按钮设置方法，以达到快速上手的目的。

独立工作模式

在此模式中至少必须在“Monitor Output”输出接口接上有源监听音箱，以便监听输出的声音。若是要利用耳机监听，可以在面板上的“Headphone 1”或是背板上的“Headphone 2”接口上接上监听耳机，并由“Headphone Vol.”旋钮进行音量调节。

在此模式中必须接上附赠的电源适配器以提供必须的电力。

与合成器或电钢琴连接进行现场演出

如果您的合成器不具备采样功能，可略过第2步的内容。

1. 请将合成器的“Line Out”输出信号接至Matrix K背板的“Stereo In”接口。
2. 请将Matrix K背板的“Line Out”输出信号接至合成器的“Audio In”接口。
3. 请在Matrix K前面板的“Mic / Guitar In”接口插入话筒或电吉他，这些信号可被采集到具有采样功能的合成器中。
4. 如果合成器不具备采样功能，请按下面板上的“Direct Monitor”按钮。
5. 请在信号源或是有源监听音箱处调整监听音量，也可以通过“Line Out Vol.”旋钮调整输出音量。

听音乐

1. 请将外部信号源的Line Out输出信号接至Matrix K背板的“Stereo In”接口。
2. 按下面板上的“Direct Monitor”按钮。
3. 请在信号源或是有源监听音箱处调整监听音量，也可以通过“Line Out Vol.”旋钮调整输出音量。

电吉他（电贝司）伴奏练习

在使用电吉他（电贝司）练习时，若不需配合外部音乐，可略过下述步骤中与外部信号源有关的内容。

1. 请将外部信号源的Line Out输出信号接至Matrix K背板之“Stereo In”接口。
2. 将电吉他（电贝司）信号输出导线接在Matrix K面板上复合式接口的TS接口，并利用“Mic / Guitar In”旋钮调整输入信号增益。

-
3. 按下“Guitar On / Off”按钮。
 4. 按下“Direct Monitor”按钮。
 5. 按下外部信号源之播放键，开始播放音乐，并开始练习伴奏。
 6. 请在外部信号源设备上调整音量，电吉他(电贝司)信号音量除了直接调整吉他上的音量之外，亦可以利用“Mic / Guitar In”旋钮进行调整，总体输出音量则可通过“Line Out Vol.”旋钮控制。

伴唱练习 (Karaoke)

在使用伴唱练习时，若不需配合外部音乐，可略过下述步骤中与外部信号源有关的内容。

A. 自带电源话筒，并使用XLR接头

1. 请将外部信号源的Line Out输出信号接至Matrix K背板之“Stereo In”接口。
2. 将话筒信号输出连接线接在Matrix K面板上复合式接口的XLR接口，并利用“Mic / Guitar In”旋钮调整输入信号增益。
3. 按下“Direct Monitor”按钮。
4. 按下外部信号源之播放键，开始播放音乐，并开始伴唱练习。
5. 请在信号源设备上调整信号源音量，话筒信号音量可以利用“Mic / Guitar In”旋钮进行调整，总体输出音量则可通过“Line Out Vol.”旋钮控制。

B. 无自带电源话筒，并使用XLR接头

1. 请将外部信号源的Line Out输出信号接至Matrix K背板的“Stereo In”接口。
2. 将话筒信号输出导线接在Matrix K面板上复合式接口的XLR接口，并利用“Mic / Guitar In”旋钮调整输入信号增益。
3. 按下“48V On / Off”按钮。
4. 按下“Direct Monitor”按钮。
5. 按下外部信号源的播放键，开始播放音乐，并开始伴唱练习。
6. 请在信号源设备上调整信号源音量，话筒信号音量可以利用“Mic / Guitar In”旋钮进行调整，总体输出音量则可通过“Line Out Vol.”旋钮控制。

C. 使用TS接头话筒

1. 请将外部信号源的Line Out输出信号接至Matrix K背板之“Stereo Input”接口。
2. 将话筒信号输出连接线接在Matrix K面板上复合式接口的TS接口，并利用“Mic / Guitar In”旋钮调整输入信号增益。
3. 按下“Guitar On / Off”按钮。
4. 按下“Direct Monitor”按钮。
5. 按下外部信号源的播放键，开始播放音乐，并开始伴唱练习。
6. 请在信号源设备上调整信号源音量，话筒信号音量可以利用“Mic / Guitar In”旋钮进行调整，总体输出音量则可通过“Line Out Vol.”旋钮控制。

计算机录音模式

在计算机录音模式中，必须利用IEE1394线（Matrix K FW）或USB线（Matrix K USB）将Matrix K与计算机连接起来，并按照说明书中的相关章节正确安装驱动程序后即可使用。

在此模式中可以不使用电源适配器作为电力来源，只要接上IEE1394线（Matrix K FW）或USB线（Matrix K USB）就可以透过计算机的IEE1394接口或USB接口获得电力的供应，所有功能均可正常运作。

在计算机录音模式中，若是采用ASIO驱动程序（仅限Matrix K FW）或使用软件监听功能，建议不要开启Matrix K的硬件直接监听功能（Direct Monitor），以免因不同延迟时间所造成的声音混乱。

Line录音

1. 将外部信号源的“Line Out”输出信号接至Matrix K背板的“Stereo In”接口。
2. 在计算机中设置录音软件与录音设备驱动程序。
3. 播放外部信号源信号，并由录音软件录音。
4. 输入信号的音量可利用Matrix K面板上之“Stereo In Vol.”钮调整。

话筒录音

A. 自带电源话筒，并使用XLR接头

1. 将话筒信号输出连接线接在Matrix K面板上复合式接口的XLR接口，并利用“Mic / Guitar In”旋钮调整输入信号增益。
2. 在计算机中设置录音软件与录音设备驱动程序。
3. 话筒拾音，并由录音软件录音。

B. 无自带电源话筒，并使用XLR接头

1. 将话筒信号输出连接线接在Matrix K面板上复合式接口的XLR接口，并利用“Mic / Guitar In”旋钮调整输入信号增益。
2. 按下“48V On / Off”按钮。
3. 在计算机中设置录音软件与录音设备驱动程序。
4. 话筒拾音，并由录音软件录音。

C. 使用TS接头话筒

1. 将话筒信号输出连接线接在Matrix K面板上复合式接口的TS接口，并利用“Mic / Guitar In”旋钮调整输入信号增益。
2. 按下“Guitar On / Off”按钮。
3. 在计算机中设置录音软件与录音设备驱动程序。
4. 话筒拾音，并由录音软件录音。

电吉他（电贝司）录音

1. 将电吉他（电贝司）信号输出连接线接在Matrix K面板上复合式接口的TS接口，并利用「Mic / Guitar In」旋钮调整输入信号增益。
2. 按下「Guitar On / Off」钮。
3. 在计算机中设置录音软件与录音装置驱动程序。
4. 弹奏电吉他（电贝司），并由录音软件录音。
5. 电吉他（电贝司）信号音量除了直接调整吉他的音量之外，亦可以利用「Mic / Guitar In」旋钮进行调整。

应用设置对照表

模式	应用类别	48V On / Off	Guitar On / Off	Direct Monitor	
独立 工作	听音乐	×	×	⊙	
	吉他（贝司）伴奏练习	×	⊙	⊙	
	伴唱 练习	自带电源话筒，并使用XLR接头	×	×	⊙
		无自带电源话筒，并使用XLR接头	⊙	×	⊙
	使用TS接头话筒	×	⊙	⊙	
计算机录 音	Line In录音	×	×	×	
	话筒 录音	自带电源话筒，并使用XLR接头	×	×	×
		无自带电源话筒，并使用XLR接头	⊙	×	×
		使用TS接头话筒	×	⊙	×
	吉他（贝司）录音	×	⊙	×	

⊙：表示按下该按钮，×：表示复原，亦即不按该按钮。

注：上表计算机录音设置表部分为针对使用ASIO驱动程序及开启软件监听。若使用ASIO以外之驱动程序而无法录音实时监听的情况，则请按下「Direct Monitor」钮，以便进行监听功能。

规格

- ◎外置式IEEE 1394 (Matrix K FW) 或USB 1.1 (Matrix K USB) 专业音频系统
- ◎一个IEEE 1394接口 (Matrix K FW) 或USB接口 (Matrix K USB)
- ◎数字信号最高支持24-bit/192KHz (Matrix K FW) 或24-bit/48KHz (Matrix K USB)
- ◎提供支持ASIO 2之驱动程序 (仅限Matrix K FW及Windows)
- ◎支持Windows之WDM及MME驱动程序
- ◎支援MAC OS X之CoreAudio
- ◎一个“Stereo In” 供与外部线级设备输入信号, 3.5mm立体非平衡式接口
- ◎一对“Line Out” 供连接监听音箱, 6.3mm TRS平衡式接口, 具音量调整旋钮
- ◎二组耳机输出接口, 6.3mm及3.5mm立体接口各一, 共享式音量调整旋钮
- ◎一个XLR / TS复合式“Mic / Guitar In” 输入接口, 供话筒与电吉他 (电贝司) 共享, 带有音量调整旋钮
- ◎复合式XLR / TS接口中XLR为平衡式, TS为非平衡式
- ◎一组 (左右通道各一) 信号LED (蓝色), 显示各通道是否有信号
- ◎一组 (左右通道各一) 峰值LED (红色), 显示各通道信号是否过高
- ◎提供48V幻象电源, 一开关按钮, 仅经由XLR接口提供电源
- ◎一幻象电源启动LED (绿色), 显示幻象电源供应状态
- ◎“Direct Monitor” 按钮, 切换输入信号是否直接送至监听与耳机输出接口
- ◎“Guitar On / Off” 按钮, 切换前面板“Mic / Guitar In” 接口是否可输入信号

计算机系统要求

PC系统需求

- ◎ Intel Pentium III 800
- ◎ 256 MB RAM
- ◎ IEEE 1394 端口 或USB端口
- ◎ Windows XP加ServicePack 1

PC系统建议需求

- ◎ Intel Pentium 4 2GHz或AMD Athlon XP 2000+
- ◎ 512 MB RAM
- ◎ IEEE 1394 端口 或USB端口
- ◎ Windows XP加ServicePack 2

MAC系统需求

- ◎ G4 800 MHz
- ◎ 512 MB RAM
- ◎ IEEE 1394 端口 或USB 端口
- ◎ OS X Panther 10.3.4或更高的版本

MAC系统建议需求

- ◎ G5 1.8 GHz
- ◎ 512 MB RAM
- ◎ IEEE 1394 端口 或 USB 端口
- ◎ OS X Panther 10.3.4或更高版本

Matrix K FW技术数据

输入通道数	3
输出通道数	2
耳机输出数	2
效能	
THD + Noise (%)	0.0062 (数字板)
底噪 (dB) (A-weighted)	-98.4 (数字板)
动态范围 (dB) (A-weighted)	97.7 (数字板)
输入	
接口 (吉他与话筒)	XLR/TS复合式
接口 (线性输入)	3.5mm
输入阻抗, XLR	10Kohm
输入阻抗, High Z (1/4")	2.2Mohm
输入阻抗, 线性 3.5mm	10Kohm
输出	
接口 (线性输出)	1/4" TRS
接口 (耳机)	1/4" 及 1/8" TRS
输出阻抗 (线性)	33ohm
输出阻抗 (耳机)	33ohm
前面板控制	
GUITAR IN增益	+10dB
MIC IN增益	+30dB
耳机音量控制	+8dB
按钮 (48V On / Off)	切换 开/关
按钮 (Guitar On / Off)	切换 开/关

按钮 (Direct Monitor)	切换 开/关
电源供应	
类型	线性供电
电力输入	15 VAC / 1000mA
功率	15 Watts
实体信息	
容积	14.5cm x 15.5cm x 4.3cm

Matrix K USB技术数据

输入通道数	3
输出通道数	2
耳机输出数	2
效能	
THD + Noise (%)	0.0125 (数字板)
底噪 (dB) (A-weighted)	-95.5 (数字板)
动态范围 (dB) (A-weighted)	95.4 (数字板)
输入	
接口 (吉他与话筒)	XLR/TS复合式
接口 (线性输入)	3.5mm
输入阻抗, XLR	10Kohm
输入阻抗, High Z (1/4")	2.2Mohm
输入阻抗, 线性 3.5mm	10Kohm
输出	
接口 (线性输出)	1/4" TRS
接口 (耳机)	1/4" 及 1/8" TRS
输出阻抗 (线性)	33ohm
输出阻抗 (耳机)	33ohm
前面板控制	
GUITAR IN增益	+10dB
MIC IN增益	+30dB
耳机音量控制	+8dB
按钮 (48V On / Off)	切换 开/关
按钮 (Guitar On / Off)	切换 开/关

按钮 (Direct Monitor)	切换 开/关
电源供应	
类型	线性供电
电力输入	15 VAC / 1000mA
功率	15 Watts
实体信息	
容积	14.5cm x 15.5cm x 4.3cm

CME

2006-08

中音公司

电话: +86-10-8580-1115

传真: +86-10-8580-1114

网址: www.centrmus.com及www.cme-pro.com

技术支持邮箱: support@centrmus.com