



# Xcorpio

用戶手冊



Version 1.0



www.cme-pro.com

## 商標

CME及Xcorpio是中音公司的註冊商標。其它的產品和品牌形象是其各自公司的商標或註冊商標。

## 最終用戶保證

中音公司對購買者的售後擔保聲明：當產品有缺陷，中音公司有責任維修或更換。這個擔保不包括產品被誤用、濫用和修改而造成的缺陷。除以上說明的，中音公司對產品不提供其它擔保。該手冊不包含任何立場表達、購買誘導或其他暗示。中音公司對由產品使用以外的原因造成的直接、間接、後繼或意外損壞不承擔責任。

在退回損壞的產品之前，您必須與中音公司或當地中音代理商聯繫獲取批准，將產品轉交給您所聯繫購買該產品時的中音代理商，委託該代理商來將產品返還給中音公司，產品必須帶有原始的或類似的保護包裝，並附上相應的產品購買憑證（收據、發票或其他）。如果返還的產品被證明有缺陷，修好後或更換的產品將通過中音公司遞回給相應的代理商，並由該代理商轉交給您。

在購買後的十二個月內，中音公司對在正常的使用中出現的質量問題，提供免費保修，超過12個月，需要根據具體情況，付費維修。

## FCC和CE規章警告

這個設備符合FCC條例第15章的規定。運行必須遵守以下兩個條件：(1)設備不能帶來有害的干擾；(2)設備必須接受任何收到的干擾，包括引起不理想運作的干擾。警告：沒有經過承擔責任方的特別允許而對該設備的結構做出任何改變或修改將使使用者失去運行該設備的權利。

注意：設備已經經過檢測並符合FCC條款第15章的B級數字設備的限制。這些限制是爲了確保當設備在一個商業環境下運行時，對有害的干擾提供合理的保護。設備會產生，使用和放射無線電波。如果沒有按照使用說明書安裝和使用設備，它會發射出對無線通信有害的干擾。在住宅中運行這個設備，將由可能帶來有害干擾，用戶需要負責消除這種干擾。如果需要，可以向有經驗的無線電/電視技術員尋求更多的意見。

## 聯繫

尋求技術支持，可以諮詢您所聯繫購買時的中音代理商或直接與中音公司聯繫。

## 中音公司

電話：+86-10-85801115 傳真：+86-10-85801114

網址：www.centrmus.com

技術支持：support@centrmus.com

所有的特性及指標如有變更，恕不另行通知。

# 目錄

|                     |    |
|---------------------|----|
| 歡迎！.....            | 4  |
| 產品內容.....           | 5  |
| Xcorpio 特殊配件說明..... | 5  |
| Xcorpio 的接口.....    | 6  |
| 驅動程式安裝與移除.....      | 7  |
| 安裝驅動程式.....         | 7  |
| 驅動程式移除.....         | 10 |
| Xcorpio 控制面板.....   | 11 |
| 安裝控制面板.....         | 11 |
| 移除控制面板.....         | 13 |
| 訊號類型.....           | 13 |
| 輸入增益與輸出音量.....      | 14 |
| 硬體監聽.....           | 15 |
| 面板更換.....           | 15 |
| 關於.....             | 15 |
| 最小化與關閉.....         | 16 |
| ASIO控制面板.....       | 17 |
| 技術資料.....           | 19 |

---

## 歡迎！

我們很高興您以您睿智選擇了中音音頻系列產品，為您的音樂創作增添了新的利器，也要恭喜您的正確抉擇。您所選購的Xcorpio系列是一套精巧的產品，代表了錄音科技最先進的發展，我們深信這項創新的發展將證明在未來數年中，這產品將給予您極度的助益。

我們希望這本手冊能夠在您使用本產品時提供一些幫助，我們基於錄音環境中的實際例子來闡述與技術之間的關係，也希望您在使用Xcorpio系列產品時能帶給您歡樂。

Xcorpio系列音頻系統採用了USB 2.0為介面，高資料傳輸頻寬讓同時以高取樣率錄放工作得以實現，高品質的類比 / 數位轉換器精準的取樣與還原所有聲音；平衡式的輸入接口可確保訊號在傳送過程中即便受到干擾，也能輕鬆的消除雜訊。獨立的為各輸入通道選擇正確的訊號類型，不會因為同時接上不同類型的輸入源而無法正確的設置訊號增益；輸出端除了標準的線級訊號外，也為了更精確的監聽而設計了具有硬體音量調整的耳機輸出，而硬體監聽功能也徹底解決了在WDM驅動模式下輸出入訊號監聽不完整的情況。

在輸出入的通道上設計了訊號與削峰LED，對於訊號的狀況提供一快速的訊息；特別為USB音頻裝置設計的ASIO驅動程式，快速的運行Xcorpio，讓所有的延遲時間降至最低，即便是多軌道的錄音作品也不會有不同步的問題。

---

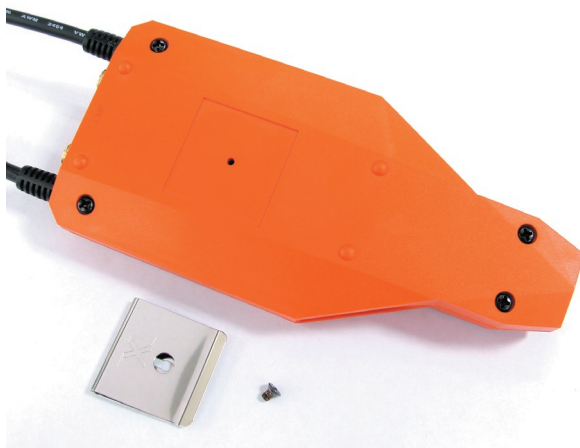
## 產品內容

您所購買的Xcorprio系列產品包裝中，至少有以下幾項內容物：

- 一個Xcorprio主體 (Xcorprio A或Xcorprio I，依購買型號而定)
- 一條USB訊號線 (1.8m)
- 一個皮質保護套
- 一本使用手冊
- 一張驅動程式光碟
- 一個金屬背夾 (含螺絲)

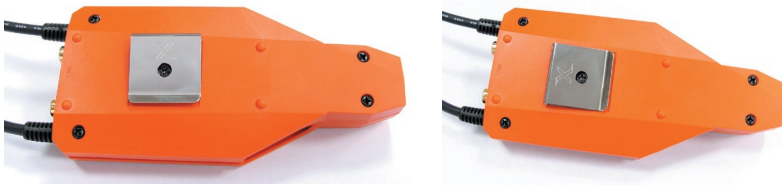
## Xcorprio 特殊配件說明

在Xcorprio系列產品的包裝中，會附上一個保護皮套及一組金屬掛鉤，皮套是方便用來攜帶Xcorprio並保護以避免受到損傷；而金屬掛鉤則是讓使用者在某些行動使用的情況下，可以將Xcorprio固定在身上或是吉他背帶上。



如果您有使用金屬掛鉤的需求，請按照下述方式安裝掛鉤：

1. 先取出附在產品中的金屬掛鉤及螺絲，請注意，務必只能使用所附的螺絲，使用其它規格的螺絲有可能會傷害到本產品的內容電子元件與線路，如果因此而造成Xcorprio的損害，將不在保固範圍之內。
2. 先用螺絲刀將所附的螺絲鎖上Xcorprio背面的小孔上，不用鎖緊，接著再卸下螺絲。
3. 將金屬掛鉤按自己需要的方向置放在Xcorprio背上的方型凹陷處，再將螺絲鎖上即可。



您可以將掛鉤以不同方向固定

## Xcorpio 的接口

Xcorpio系列產品以簡明的設計為主，讓用戶能夠輕易的就能夠上手操作，以下就是以Xcorpio A為例的接口說明。



1. 耳機輸出接口 (3.5mm立體)
2. 線級輸出接口，左通道 (非平衡式，RCA，黑)
3. 線級輸出接口，右通道 (非平衡式，RCA，紅)
4. 耳機輸出音量調整旋鈕
5. 耳機輸出訊號顯示LED，綠色為訊號LED，紅色為削峰LED
6. 輸入左通道訊號顯示LED，綠色為訊號LED，紅色為削峰LED
7. 輸入右通道訊號顯示LED，綠色為訊號LED，紅色為削峰LED



- 8. 輸入接口，左通道 (平衡式，XLR，黑)
- 9. 輸入接口，右通道 (平衡式，XLR，紅)
- 10. USB接口

## 驅動程式安裝與移除

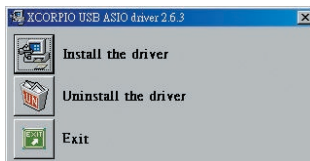
注意：在安裝程式要求將Xcorpio連接至電腦之前，請勿將Xcorpio與電腦的USB介面連接。

### 安裝驅動程式

請將隨Xcorpio所附的驅動程式光碟放入光碟機，光碟會自行啟動安裝作業；在選定語言之後，請點選「安裝或移除驅動程式」並開始執行安裝作業。



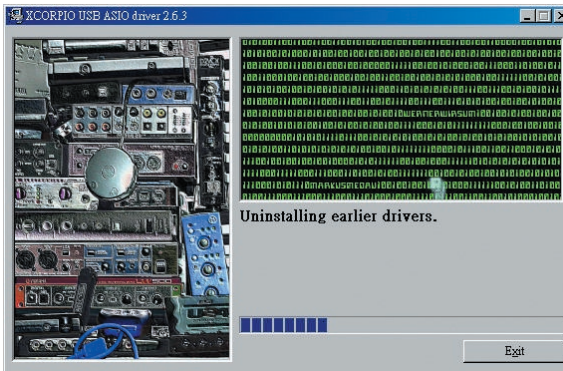
首先選擇使用的語言，目前安裝作業僅支援英文，因此直接點選「OK」。



接著會出現請用戶選擇要執行的作業，請在此點擊「Install the driver」前方的小方塊，以便開始安裝驅動程式。



在此畫面中先選擇「I accept the agreement」，再點擊「Install」鈕。

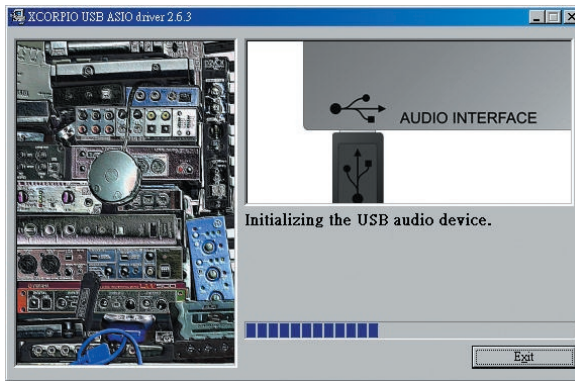


安裝程式會先搜尋是否曾經安裝過舊版驅動程式，若有則會先行移除，在此階段先靜待流程執行完畢。

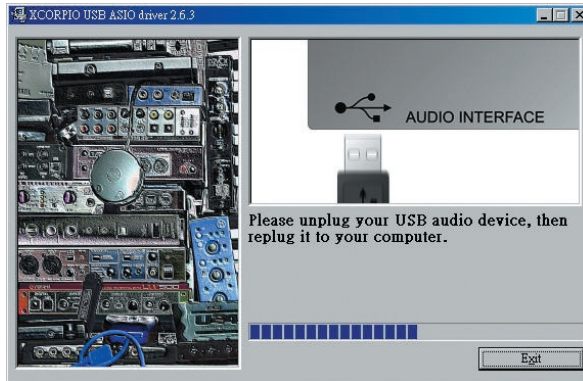


安裝程式要求接上Xcorpio，此時請用USB訊號線將Xcorpio與電腦連接起來，不必按任何鈕。





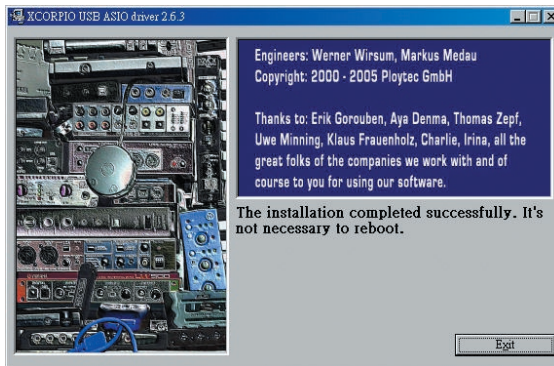
接著安裝程式會進行設備的初始化作業，需要較長的時間進行，靜待流程處理。



安裝程式要求將USB音頻裝置拔下。

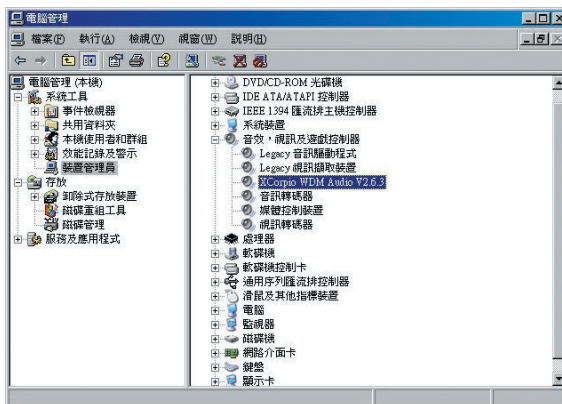


安裝程式再度要求重新插上Xcorpio，請重新插上USB介面。



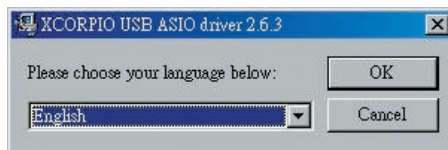
完成驅動程式安裝作業，點選「Exit」退出安裝程式。

安裝完成之後，應該會在裝置管理員中的「音效、視訊及遊戲控制器」裡找到一項名為「Xcorpio WDM Audio」的裝置。

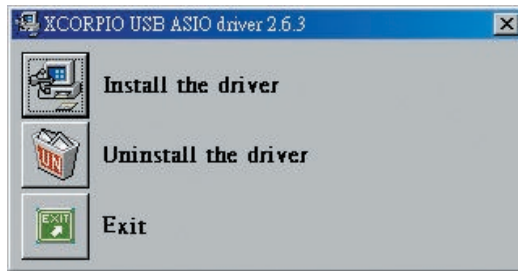


## 驅動程式移除

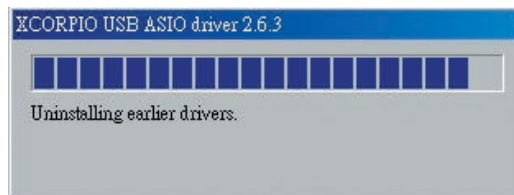
注意：移除驅動程式之前請務必先將Xcorpio自USB介面上卸除。與安裝驅動程式相同，請執行驅動程式安裝程式。



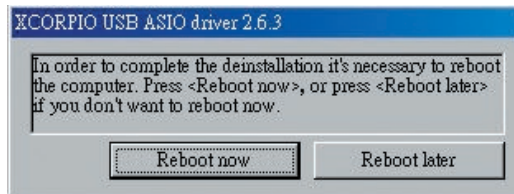
首先選擇使用的語言，目前移除作業僅支援英文，因此直接點選「OK」。



接著會出現請用戶選擇要執行的作業，請在此點擊「Uninstall the driver」前方的小方塊，以便開始移除驅動程式。



靜待移除作業程序執行。



驅動程式移除作業完畢之後，系統會要求重新啟動電腦，請點選「Reboot now」直接重新啟動電腦。亦可以選擇「Reboot later」暫不重新啟動電腦。

## Xcorpio 控制面板

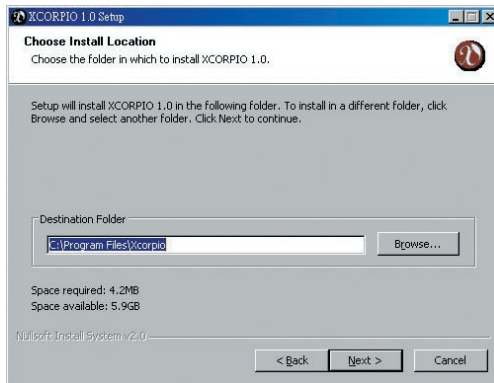
除了驅動程式之外，Xcorpio藉由控制面板進行所有相關的設定與調整控制，包含了訊號類型的選擇、輸入增益調整、輸出音量調整、通道靜音與硬體直接監聽功能等等。

### 安裝控制面板

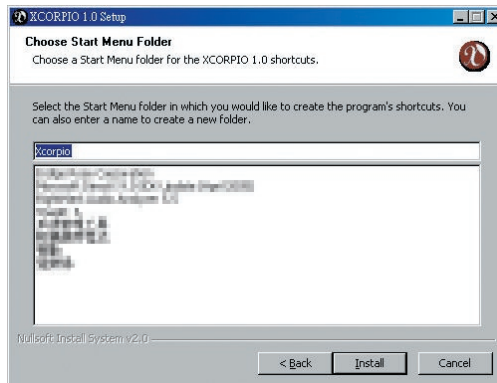
請在自動執行程式中選擇「安裝控制面板」，並依畫面指示即可快速完成安裝。只要雙點在桌面上的Xcorpio捷徑圖示就可以啟動Xcorpio控制面板。



點選「Next」繼續。



建議採用預設路徑安裝，點選「Next」繼續。



直接點選「Install」開始安裝。

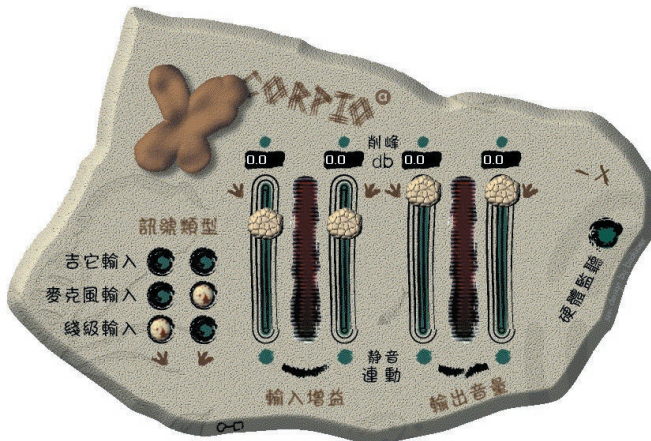


點選「Finish」以結束安裝作業。

## 移除控制面板

若要移除Xcorpio的控制面，請至安裝目錄（預設為C:\Program Files\Xcorpio）中執行「uninst.exe」就可完全移除Xcorpio控制面板。

以下我們將逐一介紹Xcorpio的控制面板內容。



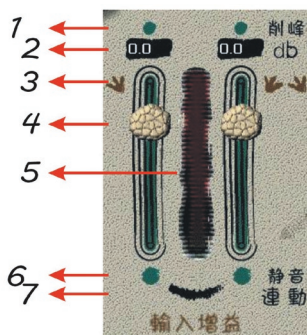
## 訊號類型

Xcorpio系列產品具備接收不同種類訊號的能力，除了一般常見的線級訊號之外，也可以接收麥克風與電吉他的訊號，而且可以針對不同的通道選用不同的訊號類型，以符合實際的需要。

## 輸入增益與輸出音量

在輸入增益這個區塊中，使用者可以針對輸入的訊號進行增益或衰減，而輸出音量區塊則是針對了輸出訊號的電平大小進行控制。此二區塊的控制功能相同，分別說明如下：

### 輸入增益



1. 削峰LED顯示  
當輸入訊號即將造成失真時，削峰LED就會變成紅色以警告使用者注意訊號的電平並進行適當的調整。
2. 增益電平值  
在此處顯示各通道的電平增益值。增益值最大為+18dB。
3. 左右通道指示  
左右通道標示，每通道各有一個方向不同的小圖示以表示。
4. 調整桿  
拉動此桿以調整輸入訊號的增益值。
5. 電平表  
以亮光顯示輸入訊號的電平大小。
6. 靜音  
點擊各通道的靜音點，用以讓通道靜音或取消靜音，靜音時此點會呈現紅色。
7. 連動  
啓用連動時 (完整弧線)，左右通道的增益調整與靜音調整可同時設定，反之 (斷裂弧線)，則可單獨調整各別通道。

---

## 輸出音量

在此區塊中所有的功能均與輸入增益相同，差別僅止於控制輸出的通道與訊號。

## 硬體監聽

啓動了硬體監聽功能，Xcorpio會將自輸入通道進來的訊號直接送至輸出通道，這對於只支援WDM驅動程式的錄音軟體可以達到立即且雙向的監聽功能。開啓本功能時，輸入訊號的監聽音量不被控制面板之音量調整項目控制，但不影響所有輸入訊號錄音增益值的調整。



注意，若是選用了ASIO驅動程式，強烈建議關閉硬體監聽功能，以免因軟硬體監聽同時進行而造成聲音混亂。

## 面板更換



在面板下方有個小圖示，點擊這個圖示就可以開啓更換面板的功能，並列出目前可供更換的面板，預設面板為「Antiquit ENGLISH」



## 關於

有關系統的資訊及各相關驅動程式與軟體的版本可以透過點擊面板上方Xcorpio文字後方小圓點開啓「關於」視窗。



視窗中包含中音公司的網站連結，點擊連結可直接到中音公司的專門網頁，點擊右下方小圖示可關閉「關於」視窗。



## 最小化與關閉



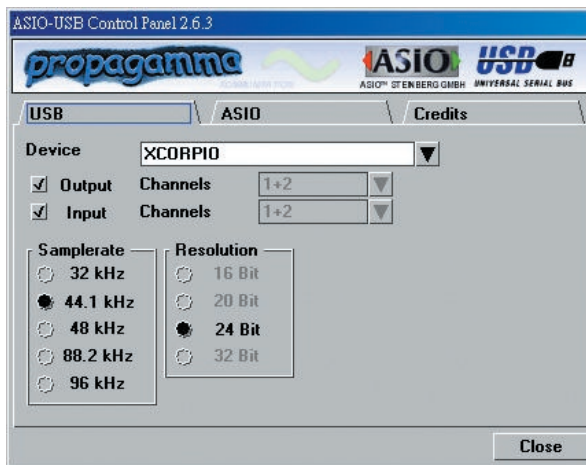
與一般的視窗相同，Xcorpio面板也提供最小化與關閉視窗的按鈕，就在面板的右上方。



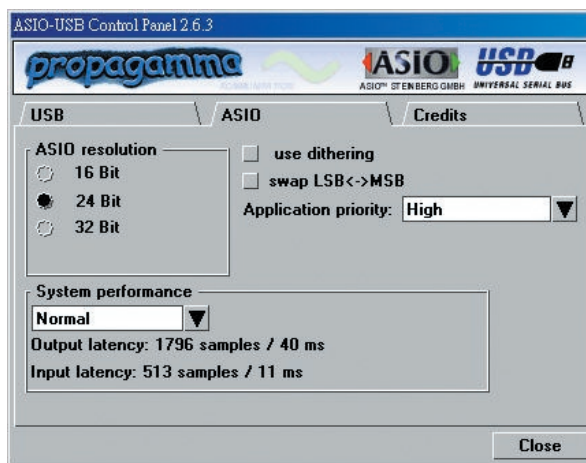
## ASIO控制面板

在安裝Xcorpio驅動程式的同時，ASIO驅動程式與控制面板也一併的被安裝在系統中，在支援ASIO驅動程式的錄音軟體中 (例如：Cubase SX、WaveLab、Samplitude等)，都可以直接選用Xcorpio的ASIO驅動程式及控制面板。

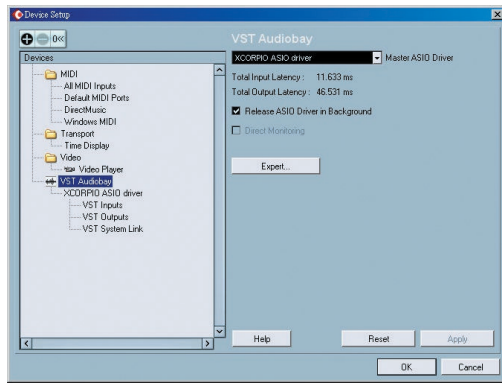
其中有關延遲時間的設定與使用者的電腦效能有關，因此使用者必須試著找出最符合電腦效能的延遲時間設定。



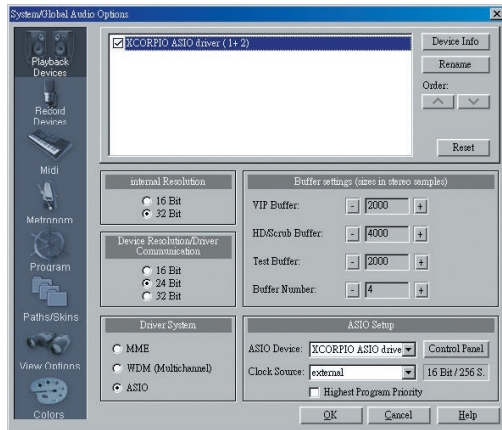
在USB頁面中設置取樣率與裝置。



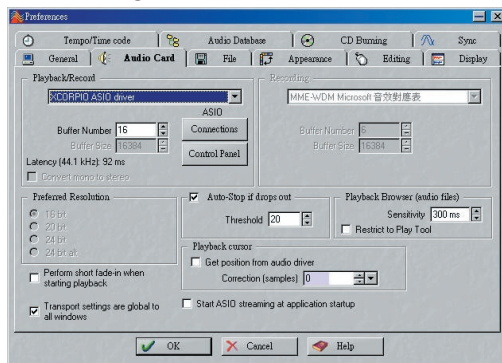
在ASIO頁面中設置延遲時間及相關的設定。



在Cubase SX中的ASIO驅動程式設定。



在Samplitude中ASIO驅動程式的設定。



在WaveLab中ASIO驅動程式的設定。

---

## 技術資料

- USB 2.0介面，USB供電不需額外電源
- 採用高級24bit / 96KHz AD/DA轉換器
- 2個平衡式XLR (Xcorpio A) 或TRS (Xcorpio I) 類比輸入端
- 輸入訊號提供麥克風與電吉他前級定額增益 (利用軟體進行選用)
- 提供輸入可調式增益，最高+18dB，每0.5dB為一調整單位
- 可為不同通道獨立選用不同的訊號類型 (線級、麥克風、吉它)
- 1個耳機輸出接口 (3.5mm立體接口)
- 耳機輸出音量調整旋鈕
- 2個非平衡式線級輸出接口 (RCA)
- 線級輸出通道音量調整
- 輸入及輸出通道訊號LED
- 輸入及輸出通道削峰LED
- 硬體監聽功能
- 取樣率支援32、44.1、48、88.2及96KHz
- 全雙工 24-bit / 96KHz作業
- 支援WDM、MME、DirectX
- 支援ASIO驅動程式 (具備Direct Monitoring)
- 最低延遲時間可達0.5ms (@96KHz)
- 頻率響應：20Hz-20kHz
- 動態範圍：ADC 100dB，DAC 110dB，A-weighted (依據轉換器規格)
- 作業系統：Windows XP Service Pack 2 或更高

技術規格及外觀若有更改，恕不另行通知。

